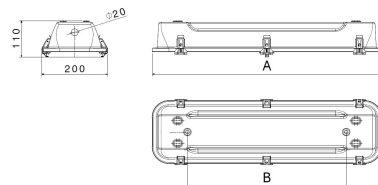
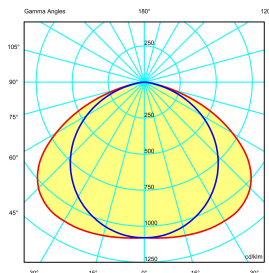
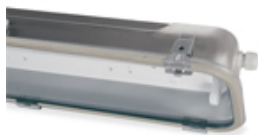




**SERIE RINO**  
**Plafoniera**  
**CODICE 822232**



Tipo Lampada (W)	A (mm)	B (mm)
18W T8 - 2x36W T5 - Led	600	1400
36W T8-28 + 54W T5 - Led	1300	1090
54W T8-35, 49 e 80W T5 - Led	1600	1395



### Scheda Tecnica

#### Caratteristiche illuminotecniche

Potenza lampada	2x36W
Caratteristiche ottica	Riflettore bianco RAL 9016
Tipologia di ottica	Simmetrica
Funzione emergenza	-

#### Caratteristiche meccaniche

Materiale corpo	Acciaio inossidabile AISI 304
Trattamento superficiale	Finitura naturale
Finitura superficiale	-
Colore	-
Tipo diffusore	Vetro temprato trasparente
Grado di protezione IP	IP66/IP67
Resistenza agli urti	IK09 secondo IEC/EN 62262
Categoria di corrosione	Equivalente a C5-H (ISO 12944)
Peso Netto	5,818 KG
Temp. Ambiente di Esercizio	Min: -25°C ;Max: +50°C
Temp. Ambiente di Stoccaggio	Min: -40°C ;Max: +70°C

#### Caratteristiche elettriche

Classe di isolamento	I
Tensione di Alimentazione	220V-240V 0/50/60Hz
Sistema controllo/dimmerazione	Standard on-off
Alimentatore	Elettronico
Tipo portalampana	G13
Tipo sorgente luminosa	T8
Tipo ingressi	M20
Sezione max conduttori	2,5 mm <sup>2</sup>
Diametro cavi in ingresso	Min 7 mm; Max 14 mm

#### Norme e Direttive

Omologazioni e Marchi	CE, UKCA
Direttive	2009/125/CE (ERP), 2011/65/UE (RoHS), 2012/19/UE (RAEE), 2014/30/UE (EMC), 2014/35/UE (LVD), Reg. UE 2019/2020 (EcoDesign)
Norme di Riferimento	EN 55015:2013, EN 60598-1:2015, EN 60598-1:2015/A1:2018, EN 60598-1:2015/AC:2015, EN 60598-1:2015/AC:2016, EN 60598-1:2015/AC:2017, EN 60598-2-1:1989, EN 61000-3-2:2014, EN 61000-3-3:2013, EN 61547:2009, EN 62311:2008, EN 62493:2015, EN IEC 63000:2018

Dotazioni -

Le immagini sono puramente indicative. I valori indicati di flusso luminoso e potenza dichiarata, presentano tolleranze del +/- 7%. Palazzoli si riserva il diritto di apportare modifiche senza alcun preavviso.